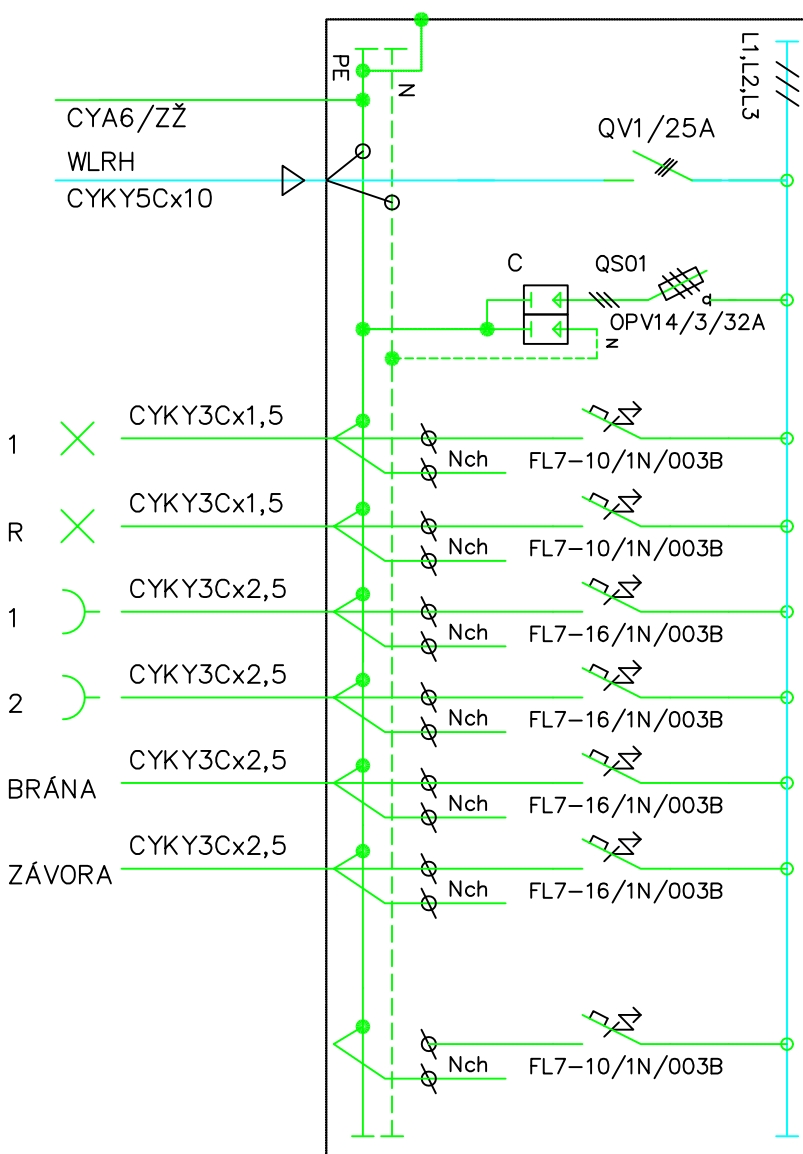


# R-VRÁTNICE

# ROZVÁDĚČ R-VRÁTNICE

3NPE AC 50 Hz,400/230V/TN-C-S

$$I_n \text{ př.} = 25A$$


Rozvodnice:

Typ. označení:

Poloha:

Stupeň krytí:

Vnitřní Šířka x Výška x Hloubka:

Výklenek Šířka x Výška x Hloubka:

Vnější Šířka x Výška x Hloubka:

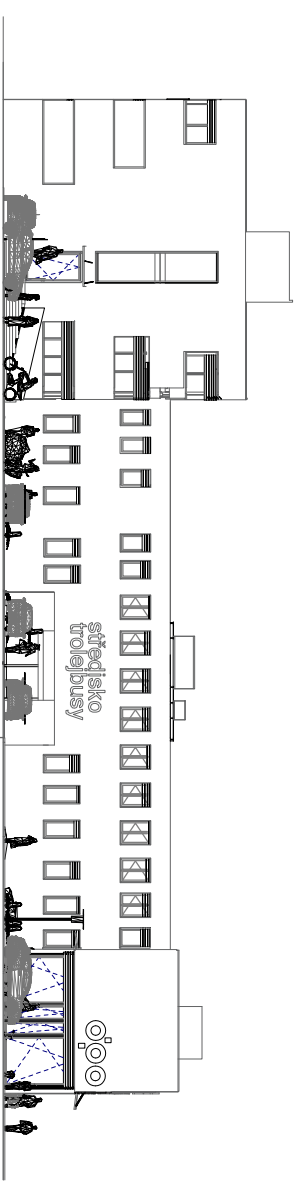
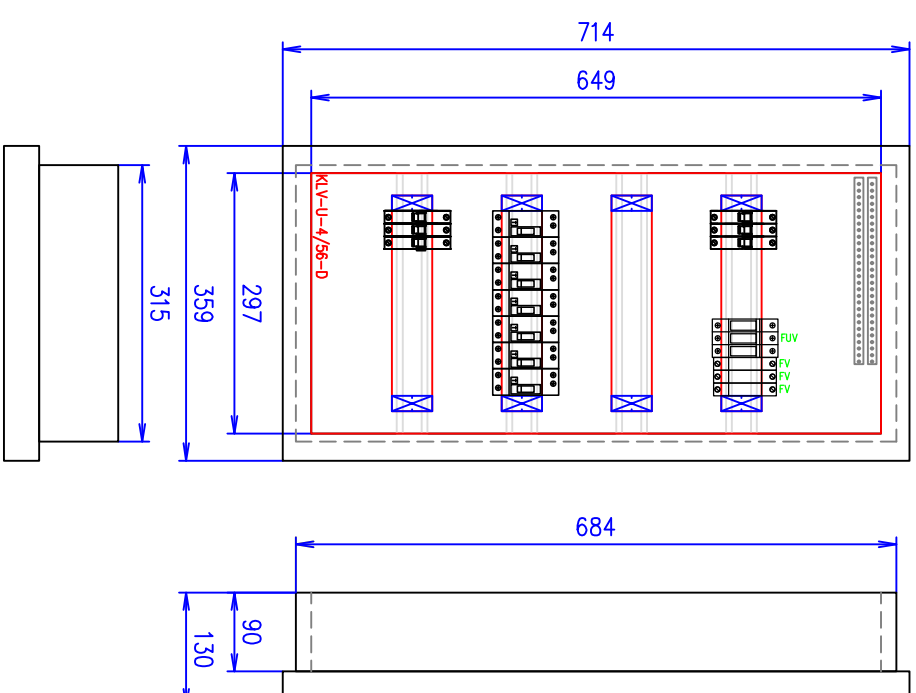
Rozvodnice Global-Line, PODOM, bílé plast. dveře

KLV-U-4/56-D

POD omítkou

IP30

297 x 649

$$315 \times 684 \times 90$$
$$359 \times 714 \times 130$$


## D.1.1.4 TECHNICKÁ PROSTŘEDÍ STAVEB

#### D.1.4.4 SILNOPROUD

VYPRACOVAL:		ZODP. PROJEKTANT:	KONTROLOVAL:
Kamil Holman		Ing. DANĚK Petr	Ing. DANĚK Petr
		<i>Petr Rda</i>	<i>Petr Rda</i>
INVESTOR: Dopravní podnik Ostrava a.s., Poděbradova 494/2, Ostrava			
NAZEV AKCE: Administrativní budova – střediska trolejbusu Ostrava			
FORMÁT		594x420	
DATUM		9/2022	
STUPEŇ		DPS	
Č. ZAKAZKY		20220728	
MĚŘÍTKO 1:100		Č. VÝKRESU 19	